

Verkaufsexposé – Moody 44 cc (CenterCockpit)

Verkaufspreis: 120 000 Euro, Steuer bezahlt

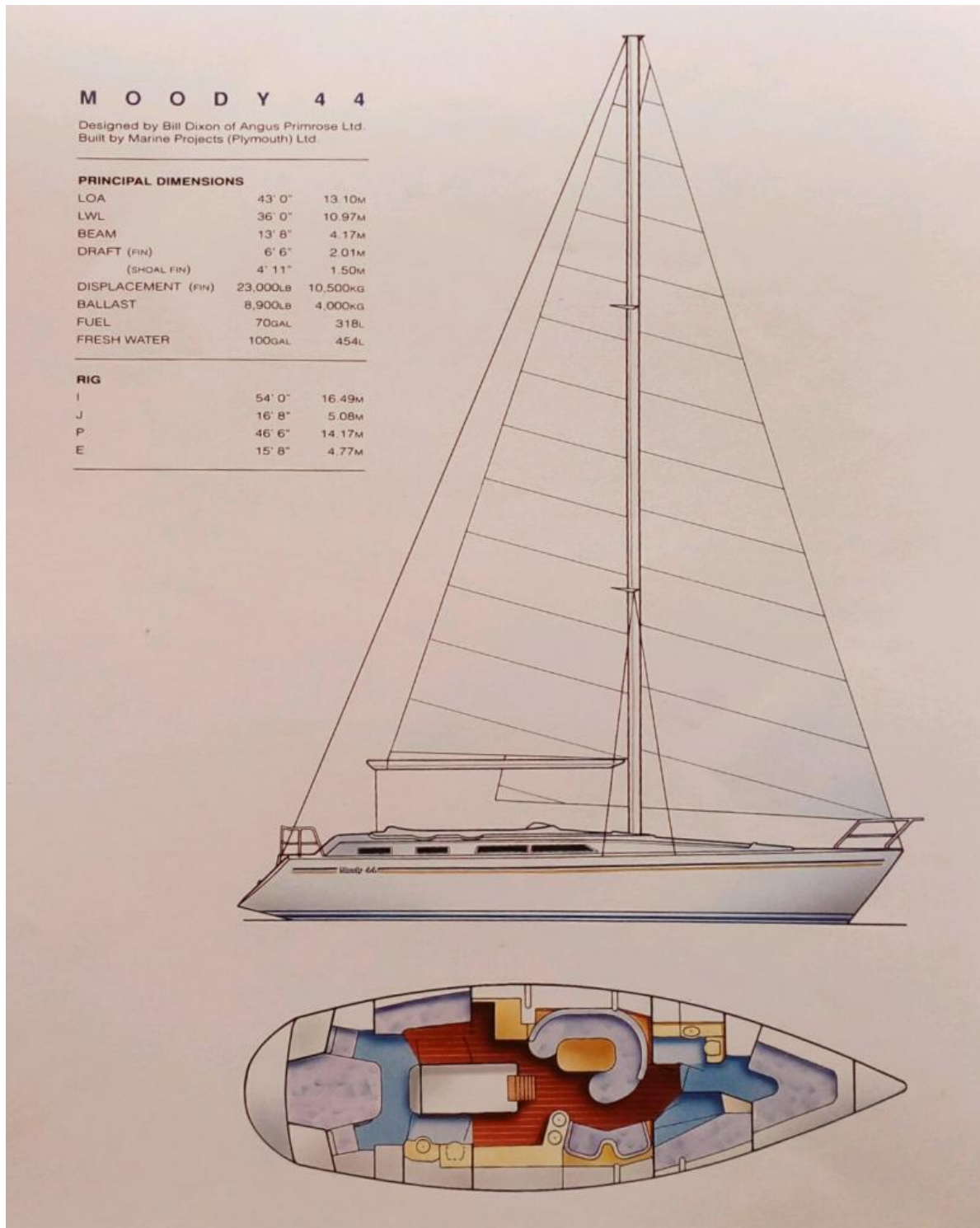
L x B x D: 13,10m x 4,17m x 2,01m
Baujahr: 1992 - Erstzulassung 1993
Motor: Perkins 50 PS
Liegeplatz: Cagliari, Sardinien, IT → 20 min vom Flughafen Cagliari (gute Infrastruktur mit Hotel, AirBnB, Nauticshops, Supermarkt, Baumarkt etc.)
Material: GFK
Flagge: Deutsch
Kontakt: Lena Zollikofer → lena@sy-fairytale.com
Weitere Fotos und Videos auf Anfrage



Entworfen von Bill Dixon von Angus Primrose Ltd.
Gebaut von Marine Projects (Plymouth) Ltd.

"Wenn Sie alle Eigenschaften aufzählen würden, die Sie am liebsten auf einer Fahrtenyacht hätten, kämen Sie wahrscheinlich einer genauen Beschreibung der Moody 44 cc sehr nahe. Die Fülle an praktischen, bequemen und komfortablen Merkmalen, die Moody im Laufe der Jahre entwickelt hat, sind nun alle in dieser fabelhaften neuen Moody der Spitzenklasse vereint.

Die Leistung ist alles, was man von dem hochentwickelten Rumpfdesign von heute erwarten kann - reaktionsschnell und kraftvoll sowie entspannend und immens lohnend, egal wie lang die Passage ist."



Grunddaten

Baujahr	1992 --- Erstzulassung 1993
LOA	13.10m
LWL	10.97m
Breite	4.17m
Tiefgang	2.01m
Durchfahrtshöhe	ca. 18,50m
Verdrängung	10.500 kg
Ballast	4.000 kg
Motor	Einmotorig, Perkins 50 PS, Diesel <ul style="list-style-type: none">Wellenantrieb, Stopfbuchse von Werft auf selbstschmierende Volvo Penta Wellen-Dichtung umgerüstet (2017)Neuer 3 Blatt-Propeller (2019)
Dieseltank	<ul style="list-style-type: none">Grundausrüstung: Dieseltank mit 316l +Zusatz: Zweittank mit 102l
Wassertank	454l
Fäkalientank	60l
Liegeplatz	Cagliari, Sardinien IT
Material	GFK, weiss mit blauen Zierstreifen
Material Fenster:	Hardened Glass
Keel	Runder Kimmkielrumpf mit Flossenkiel → benötigt Kiel-Sanierung
Steuer	bezahlt

Navigation u. Elektrik

Kompass	manuell und Raymarine
Echolot	Autohelm ST50
Log	Autohelm ST50
Windanzeige	Autohelm ST50 (true/app) → Masteinheit muss erneuert werden
Seefunk	Raymarine 240e mit 2. Handset u. Außenlautsprecher (2010) → Aussenlautsprecher defekt, Ersatzteil an Bord
EPIRB	Ocean Signal Rescue ME Epirb1 mit 10Jahres Akku (neu 2018)
Radar	Furuno
Autopilot	Raymarine EV-400 sail (2014)
Navigationssystem	GPS Raymarine C95 + A75 WIFI (2014), Navionics-Gold Seekarte GB bis D, letztes Update 2015. alle Systeme (AIS/Raymarine/Autohelm) sind untereinander vernetzt.
AIS	easyTRX 2S IS GPS WiFi AIS Sender/Empfänger mit int. Splitter, GPS Antenne und USB / WLAN (Multiplexer, alle AIS & NMEA Daten auch über USB & WLAN für z.B. Navionics oder openCPN.
Radio	1x Radio mit Innen- u. Außenlautsprechern

Innenausstattung

Inneneinrichtung	Klassisch Teak
Kabinen	3
Kojen	6 + 1 im Salon Lattenrost in der Eignerkoje
Toiletten	2x Duschbad mit jeweils WC RM-69 (manuell) (2012)
Küche	<ul style="list-style-type: none"> • Kühlschrank/Box • 3-Flammen-Gasherd mit Backofen • 1x Backofen/Grill elektrisch • Doppel-Niro-Spüle
Luken Salon Luke Bugkabine	alle seitlichen Fenster und Rahmen neu (2016) neu (2016)
Polster	Salonpolster neu (2017) mit wasserfestem, lichtechem, robustem, angenehm in Haptik und pflegeleichtem Polsterstoff (GisaTex) erneuert. Polster der Schlafkabinen neu (2016)
Teppich	Alle Teppiche neu (2017) mit Frisea, ein Edelvelours von Vorwerk.
Bilgenpumpen	3x Johnson L2200 (130L/min) + 1x Standard-Bilgenpumpe -> total: >400l/min)
Technische Zusatzhelfer	<ul style="list-style-type: none"> • 3 Rauchmelder: Bei Rauch oder Hitze im Salon/ in der Eignerkabine oder im Motorraum lösen die gekoppelten Rauchmelder Alarm aus. • 2 CO-Melder: Melden Alarm, falls Standheizung, Dieselofen, Motor oder Gasherd Kohlenmonoxid austreten lassen. • Lampen: Alle Lampen sind mit LED-Birnen ausgestattet. • Gasfernschalter: Die Gasflaschen sind an Deck in einer dafür vorgesehenen Kiste verstaut. Die Gasventile an der Flasche sollten vor dem Kochen geöffnet, nach dem Kochen geschlossen werden. Die Gasflaschen lassen sich von der Küche aus auf Knopfdruck mit einem Magnetventil öffnen/verschließen. • Elektronischer Bilgenalarm
Diesel-Ofen	DICKINSON NEWPORT Diesel – Wandofen. Angeschlossen an Zweit-Diesel-Tank.
Standheizung	Webasto AirTop 5500 →Auspuffschauch muss erneuert werden
Feuerlöscher	4x →müssen geprüft werden
Sonstiges	Uhr, Barometer, Hydrometer, Thermometer Lattenrost in der Eignerkoje
Warmwasser	Isotemp – Warmwasserboiler mit elektr. Heizelement 230V/750W Slim Boiler 25L - 765 x 295 mm, mit Mischventil neu 2017
Wasserpumpe	MARCO Vollautomatische Trinkwasserpumpe 12-24V/10ltr./min/UP2/E

Segel und Rig

Take lung	Sloop
Mast	16m hoher Alu-Mast, nicht durchgesetzt, an den Salingen sind zwei zusätzliche LED-Strahler installiert.
Stehendes Gut	Komplett erneuert (2017): 1x19 Dyform-Stahlseile
Kutterstag	Zusätzliches Kutterstag für Sturmsfock (Stagreiter) mit eigenen Holepunkten
Laufendes Gut	Erneuert/ ausgetauscht (2017): Grossfall und Genuafall ersetzt durch Dyneema-Falle
Segel	1 x Grosssegel, 1 x Genua Furlex, jeweils manuell vom Cockpit aus. 1 x Fock, 1 x Sturmfock mit extra Stag, 1 x Leichtwindsegel, Achterstagspanner manuell
Winschen	Lewmar 2x 40, 2x 52 selbstholend, 2x 30 selbstholend, 2 Winschen am Mast: alle Komplettservice 2017 Alle mit Wünschenschutz
Spi-Baum	ja

Ausstattung an Deck

Geräteträger	Massangefertigter Geräteträger aus V4A-Edelstahl (2017): <ul style="list-style-type: none"> • Er bietet Platz für 4 Solarpaneele, Antennen (W-Lan, Satellitentelefon, Ersatz-Antenne-UKW). • Ein Adapter zur Installation eines Windgenerators oder Starlink ist vorhanden. • Ein Schwenkbügel am Geräteträger ermöglicht, das Dinghy am Heck zu transportieren und sehr einfach hoch- bzw. runterzulassen zu können.
Ruderanlage	→benötigt Überprüfung/ Reinigung Notpinne: ja
Bimini	Bimini (2017) ist zweigeteilt. Der grosse Teil befindet sich über dem Centercockpit. Der zweite bzw. kleinere Teil schliesst an den Geräteträger an und sorgt für Schatten über dem Heckbereich.
Sprayhood + Kuchenbude	ja (2013) neue „Fenster“ (2023)
Hauptanker	33kg - ROCNA. Bügelanker mit besonders hoher Haltekraft 80m 10mm Kette, feuerverzinkt.
Ankerwisch	Simpson Lawrence Seawolf Electric Windlass
Zweitanker	16kg Cobra-Anker 56 m Ankarolina an Heckkorb.
Ankerboje	ja
Dinghy	Osculati Tender m.aufblasbarem Boden 2,7 m 10 PS 4 Personen (2023)
Aussenborder Motor	6PS 4Takt Tohatsu MFS 6CSS
Rettungsinsel	Plastimo Cruiser ORC+6P, Container, Isoboden (2011), letzte Wartung: 11/2018
Life-Lines	ja, 2x
Badeplattform	ja, mit Schwimmleiter
Deckdusche	Druckwasseranschluß an Deck
Deck/Ankerwaschanlage	Johnson Aqua Jet Deckwaschpumpe WD 3.5 12V
Seereeling	Erneuert (2017) aus Edelstahlraht 1x19 5mm & 1x19 4mm
Antifouling	Erneuert (Juli 2023)
Kielbefestigung	Geprüft und alle Kielbolzen erneuert (2018)
Festmacherleinen	Diverse, in neuwertigem Zustand, 50m Leine Quadratgeflecht
Fender und Scheuerleinen	7 Fender + Kugelfender + 2 LIROS-BUMPERLINE, 7,5 m

Motor/Elektrik

Motor	<p>Perkins Prima M50, 50 PS, 4 Zylinder, Bj 1992, ca. 2700 hrs.</p> <ul style="list-style-type: none">• Kompletter Service (2023)<ul style="list-style-type: none">- Neue Keil- und Zahnriemen- Innere Wasserpumpe- Neue Riemenscheibe- Neue Zugstange- Öl- und Filterwechsel- Kühlwasserwechsel- Impellerwechsel <p>→ Auspuffschlauch sollte erneuert werden</p>
Kühlsystem	Indirekt / 2 Kreiskühlung
Verbrauch	ca. 2,8 ltr./Std. bei Cruising-Speed
Dieseltank	<p>Grundausrüstung: Dieseltank mit 316l + Zusatz: Zweittank mit 102l</p> <p>Dieselpest: Deshalb schützen wir unseren Motor mit zwei separaten, umschaltbaren Dieselfiltern. Um einer Verstopfung zusätzlich vorbeugen zu können und um die Treibstoffreserve zu erhöhen, wurde ein Zweittank mit 102l Fassungsvermögen installiert. Dieser wird nur mit gefiltertem Diesel befüllt. Beim Tanken haben wir immer Grotamar82 beigemischt und hatten nie Probleme mit Dieselpest.</p>
Spannung	12V / 230V
Batterien	<ul style="list-style-type: none">• Verbraucher: 3x260Ah AGM-Batteriebank (neu 2023) mit Batteriepulser von Novitec .• Starter: 1x75Ah Optima YellowTop Spiralzell-AGM (neu 2017)
4 Solarpaneele	4x165Wp (660Wp) an Victron BlueSolar MPPT 50/100 → An einem normal sonnigen Tag erzeugt das SolarSystem bis zu 3,5kWh.
2 Inverter	<ul style="list-style-type: none">• Ein kleiner 300W-Sinus-Inverter: Im Dauereinsatz für Bildschirm vom Bord-PC sowie andere Geräten (TV & speziellen 220V Verbrauchern wie Mixer oder Akku-Ladegeräten)• Zusätzlich ein Mastervolt Mass Sine 1200 für grössere Geräte (wie Wasserkocher oder elektr. Backofen)
Landstrom	Ja, inkl. Div. Adapter für Europa
Ladegerät	<p>Sterling AB1260 (160A Lichtmaschinen zu Batterie Ladebooster)</p> <p>Mastervolt 80-2 mit MasterBus & MasterBus USB Interface</p> <p>Zum Schutz vor galvanischer Korrosion wurde Galvanischer Isolator (16A) installiert</p>
Batteriemonitor	Victron BMV 702 mit 500A Shunt





33kg - ROCNA. Bügelanker mit besonders hoher Haltekraft
80m 10mm Kette, feuerverzinkt.
Luke, um Kettenhaufen beim Bergen „umzuschubsen“.
Ankerwinch: Simpson Lawrence Seawolf Electric Windlass
(original)

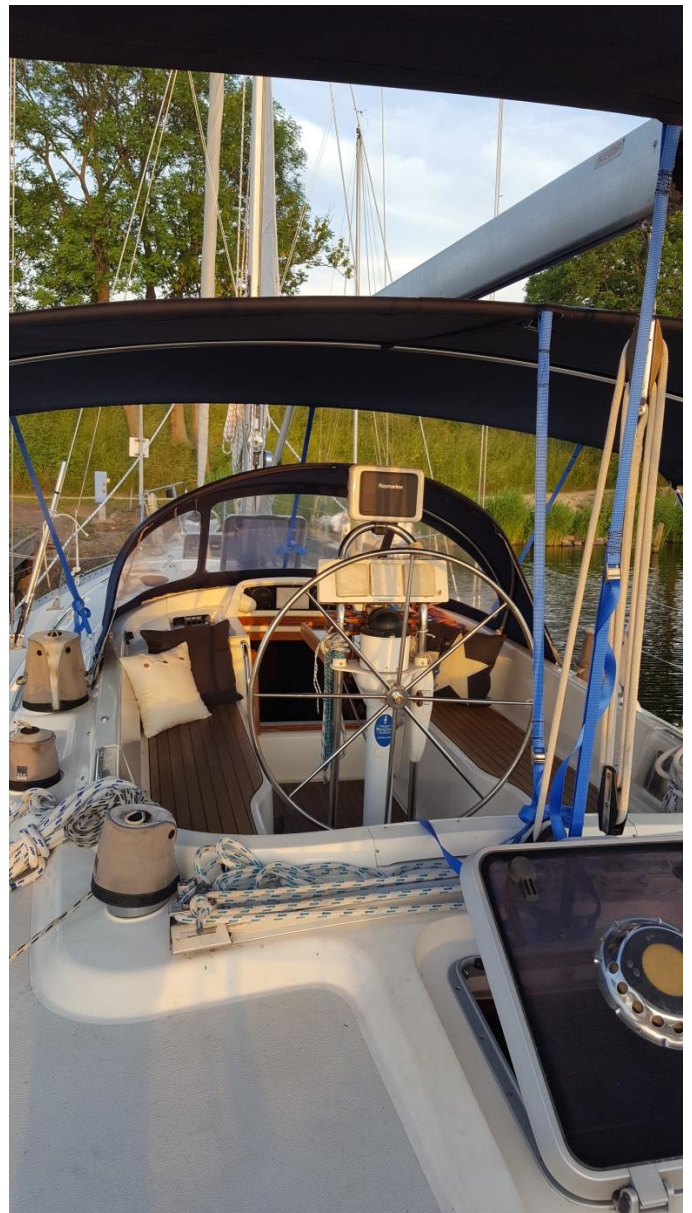


Perkins Prima M50, 50 PS, 4 Zylinder, Bj 1992, ca. 2700 hrs.

Kompletter Service (2023)

- Neue Keil- und Zahnriemen
- Innere Wasserpumpe
- Neue Riemenscheibe
- Neue Zugstange
- Öl- und Filterwechsel
- Kühlwasserwechsel
- Impellerwechsel

Dank 2.Tank keine Dieselpest-Gefahr
Zugang von 3 Seiten.





Masterkabine und Masterbad

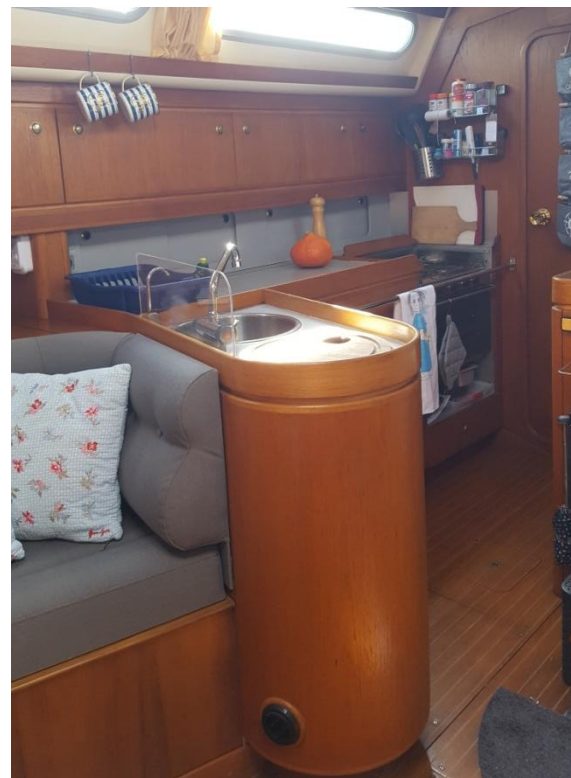




Bugkabine und Gästebad



Doppelstockkabine:
Aktuell als Material-Kabine genutzt und mit Leesegeleln gesichert.
Matratzen vorhanden, kann wieder als Schlafkabine genutzt werden.



Salon und Pantry